

2025年2月6日

株式会社 タムラプランニング&オペレーティング

介護保険居宅サービスの最新動向

TP データ・サービス「2.介護保険居宅サービスデータ[全国版]」2024 年度下半期号を発行

高齢者住宅・居宅サービスのデータベースとコンサルティングを提供する株式会社タムラプランニングアンドオペレーティングは、2025年1月末日、TP データ・サービス「2. 介護保険居宅サービスデータ [全国版]」2024 年度下半期号を発行いたしました。

当商品は、全国を網羅した介護保険居宅サービスに関する業界随一のデータ集であり、訪問介護、デイサービス、居宅介護支援をはじめ、17 種類・約 18.3 万ヶ所の介護保険居宅サービスを収録しております。事業所名、事業主体、所在地、介護保険事業所番号等の基礎情報のほか、スタッフの常勤換算人数、定員数等の詳細情報も提供しております。

この度、「2. 介護保険居宅サービスデータ [全国版]」2024 年度下半期号及び既存発表データを用いて、介護保険居宅サービスの最新動向に関する分析を行い、事業所数の推移や医療費の伸びが著しい訪問看護を分析しました。

弊社では、TP データ・サービスとして、「2. 介護保険居宅サービスデータ」のほか、「1. 高齢者住宅データ」、「3. 自治体別高齢者住宅・施設等の需給予測データ」等が発行しており、今後も介護保険及び高齢者住宅業界に関する調査・集計・予測・分析結果を提供してまいります。弊社作製のデータ集・分析レポートを是非ご購入下さいますようお願い申し上げます。

《本プレスリリースに関するお問い合わせ》

株式会社 タムラプランニングアンドオペレーティング

担当者名：中里・甲斐

電話：03-3292-1107

E-mail: tamurakikaku-a@tamurakikaku.co.jp

《会社概要》

会社名：株式会社 タムラプランニング&オペレーティング

所在地：〒101-0054 東京都千代田区神田錦町 1-13 大手町宝栄ビル 601

代表者：代表取締役 田村 明孝

設立：1987年9月

URL：https://www.tamurakikaku.co.jp/

■介護保険居宅サービスの最新動向に関する分析

医療保険利用の訪問看護事業所及び訪問看護医療費が急増

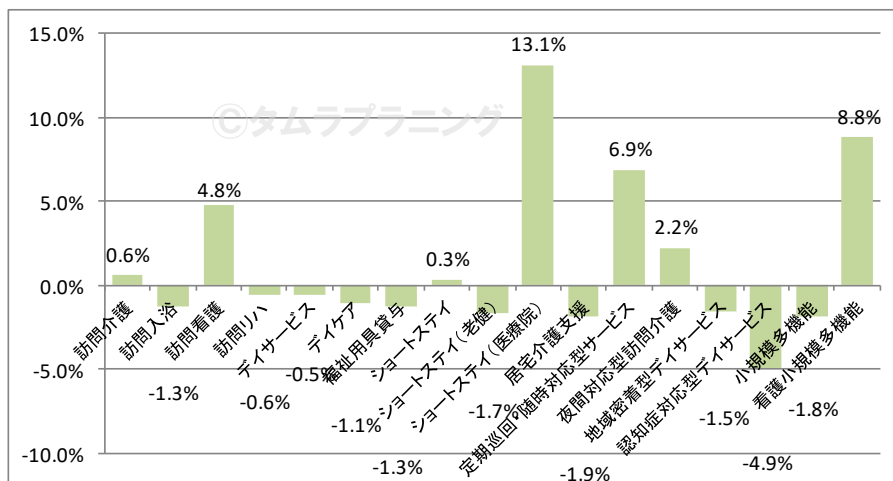
居宅サービス17サービスの事業所数は、2025年1月時点で183,338ヶ所となり、2024年1月時点（183,869ヶ所）に比べて0.3%減となっている。

サービス別に見ると、「訪問看護」4.8%、「定期巡回・随時対応型サービス」6.9%、「看護小規模多機能」8.8%の増加率が高く、医療や重度対応型サービスの増加が目立っている。なお、ショートステイ（医療院）は、介護療養型医療施設からの移行が進み、13.1%増と高くなっている。逆に減少となっている主なサービスは、「居宅介護支援」1.9%減、「地域密着型デイサービス」1.5%減、「小規模多機能」1.8%減となっており、事業所数上位の主要サービスでも減少が見られた。

一方、近年、需要が増している「訪問看護」は、2025年1月時点で15,882ヶ所となっているが、緩和ケア（ホスピス）ホームの増加によって医療保険利用による事業所が急増しており、次項、訪問看護事業所数推移・2024年6月時点では17,143ヶ所と上記介護保険上の事業所数を大きく上回っている。さらに、訪問看護医療費の増加傾向が著しく、2004年時点の3,283百万円から2024年6月時点で55,890百万円と約17倍にまで膨らみ、急増している。そのような状況の中、訪問看護併設型の緩和ケア（ホスピス）ホームのサービス提供体制や医療費の妥当性等が大きな問題となっている。

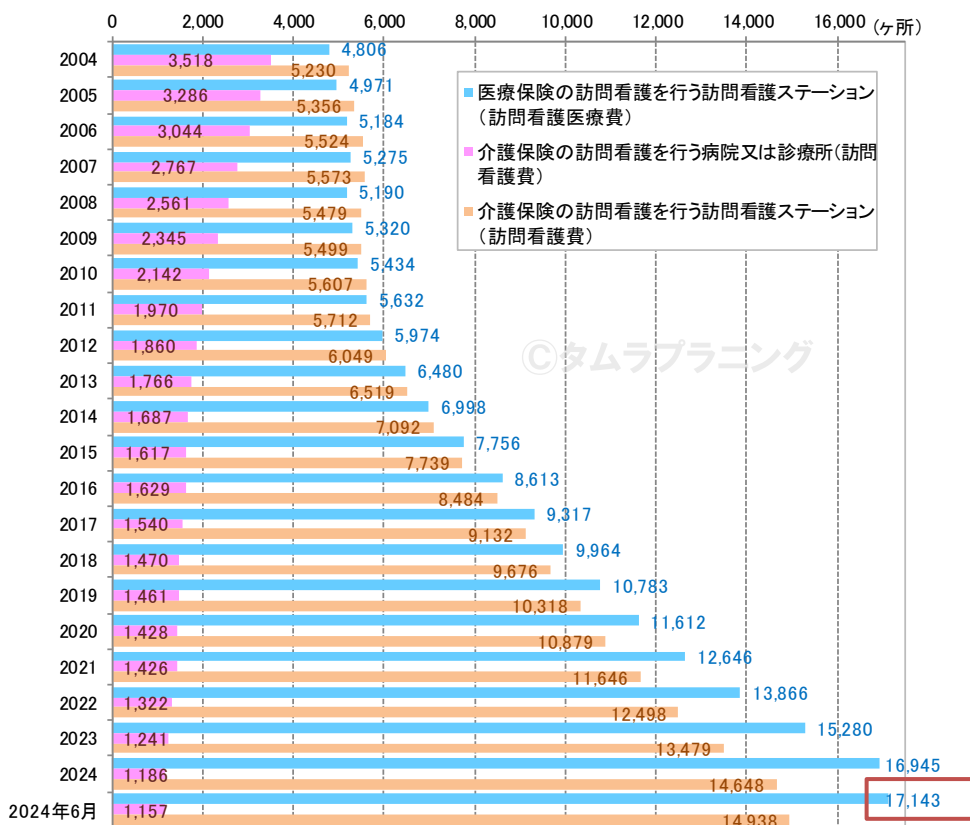
■事業所数及び増加率

サービス名称	2025年1月 時点	2024年1月 時点	増加率
訪問介護	37,302	37,089	0.6%
訪問入浴	1,651	1,672	-1.3%
訪問看護	15,882	15,151	4.8%
訪問リハ	4,851	4,879	-0.6%
デイサービス	24,672	24,803	-0.5%
デイケア	7,717	7,800	-1.1%
福祉用具貸与	7,772	7,875	-1.3%
ショートステイ	11,928	11,889	0.3%
ショートステイ(老健)	3,691	3,753	-1.7%
ショートステイ(医療院)	164	145	13.1%
居宅介護支援	36,841	37,556	-1.9%
定期巡回・随時対応型サービス	1,463	1,369	6.9%
夜間対応型訪問介護	229	224	2.2%
地域密着型デイサービス	19,119	19,417	-1.5%
認知症対応型デイサービス	3,455	3,633	-4.9%
小規模多機能	5,500	5,602	-1.8%
看護小規模多機能	1,101	1,012	8.8%
計	183,338	183,869	-0.3%

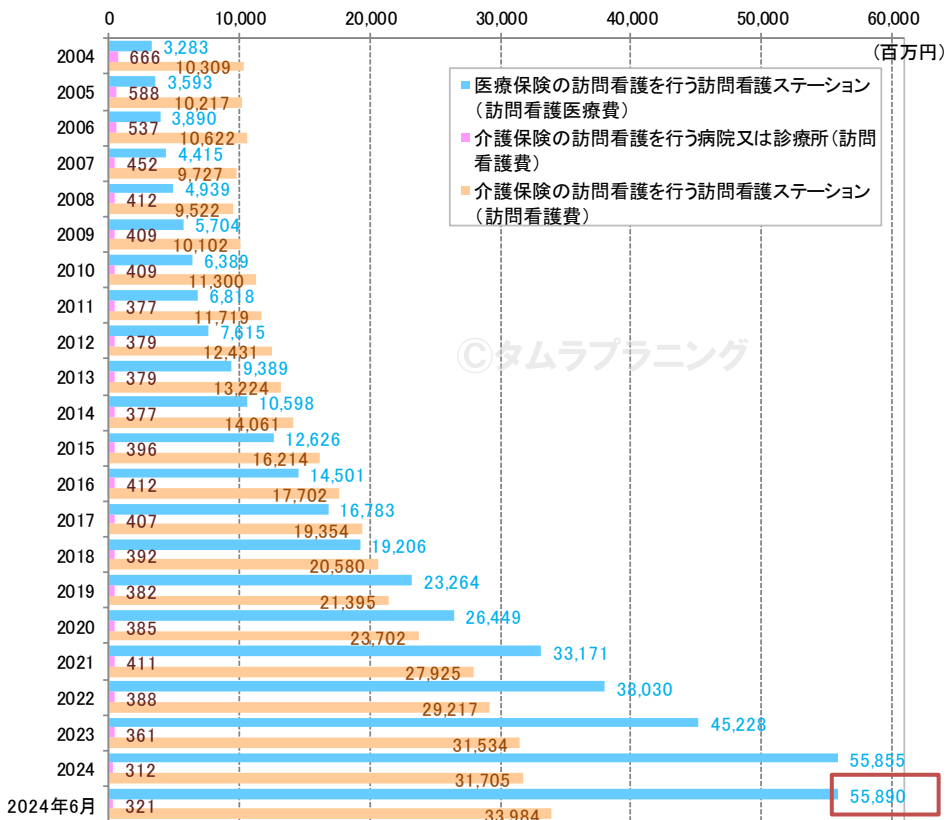


■介護保険居宅サービスの最新動向に関する分析

■訪問看護事業所数推移



■訪問看護医療費及び訪問看護費推移



出典: 医療費の動向調査の概算医療費データベース(各年4月審査分)、介護給付費等実態統計(各年4月審査分)

■TPデータ・サービス

高齢者住宅に特化した開設支援コンサルタントとして長年の実績を持つ株式会社タムラプランニング & オペレーティングは、2005年より高齢者住宅や介護保険居宅サービス等のデータ・分析レポート集（TPデータ・サービス）を提供しております。全国の高齢者住宅・施設、介護保険情報公表制度対象外の住宅型有料老人ホーム、分譲型ケア付きマンションや居宅サービス事業所までも網羅する等、他の追随を受けない業界最大のデータ・サービスです。

2024年度版TPデータ・サービスでは、「1. 高齢者住宅データ〔全国版〕」、「2. 介護保険居宅サービスデータ〔全国版〕」、「3. 自治体別高齢者住宅・施設等の需給予測データ」を中心に、「1-a. 高齢者住宅データ〔地域分割版〕」、「1-b. 高齢者住宅データ〔分析レポート〕」、「2-a. 介護保険居宅サービスデータ〔地域分割版〕」、「2-b. 介護保険居宅サービスデータ〔分析レポート〕」、「3-a. 自治体別高齢者住宅・施設等の需給予測データ〔地域分割版〕」、「3-b. 自治体別高齢者住宅・施設等の需給予測データ〔分析レポート〕」を提供しております。「1. 高齢者住宅データ〔全国版〕」では、高齢者住宅・施設のデータ及び分析レポート、オープン予定ホーム情報や公募情報等を提供するホームページサービス等で構成され、ワンストップで高齢者住宅の概況を把握できる商品となっております。

■2.介護保険居宅サービスデータ〔全国版〕

【データ】

全国・全17種類・約18.3万ヶ所（2025年1月時点）の介護保険居宅サービス事業所を収録。

年2回、エクセルファイルによるデータ提供。

提供データの17サービス

- ・訪問介護、訪問入浴、訪問看護、訪問リハ、デイサービス、デイケア、福祉用具貸与、ショートステイ、ショートステイ（老健）、ショートステイ（医療院）、居宅介護支援、定期巡回・随時対応型サービス、夜間対応型訪問介護、地域密着型デイサービス、認知症対応型デイサービス、小規模多機能、看護小規模多機能

その他参考情報

- ・地域包括支援センター一覧、上位オペレーター一覧、居宅サービス基礎情報一覧、デイサービス事業所一覧、市町村別介護関係基礎情報、短期入所療養介護事業所（介護療養病床）・基礎情報、オペレーター関係基礎情報一覧

【分析レポート】

分析レポートは上半期号のみの提供。

介護保険居宅サービス・分析レポート 居宅サービスの供給・商品・オペレーター等を分析

【ホームページサービス】

地域密着型サービス公募情報、M&A、業界ニュース等の最新情報を弊社ホームページに適時掲載。

【価格】

新規契約時 1年間 1,200,000円（税別）。全国版のほか、地域分割版もご用意しております