

# データでわかる居宅サービス⑥～最新版～

資料提供 & 分析：タムラプランニング & オペレーティング

「訪問介護」「訪問入浴」「訪問看護」「訪問リハビリ」「デイサービス」「デイケア（通所リハビリ）」「福祉用具貸与」「ショートステイ」「ショートステイ（老健施設）」「ショートステイ（療養型）」「居宅介護支援」「定期巡回・随時対応サービス（定期巡回・随時対応型訪問介護看護）」「夜間対応型訪問介護」「地域密着型デイサービス」「認知症対応型デイサービス」「小規模多機能型居宅介護」「看護小規模多機能型居宅介護」の17種類のサービスの供給分析を紹介する（2019年6月末時点）。

データは各都道府県からの情報（介護サービス情報の公表制度およびヒアリング等）をもとに、同社で独自にデータの精査と編集を行っている。

※拠点に複数の異なる居宅サービスが併設されているケースでも、サービス種別ごとに1事業所として扱っている。

※廃止・休止事業所は統計に含まれない。

※「前回調査」とは2018年7月を指す。

## 事業所数

### 1. サービス別事業所数（全国・都道府県・政令市）

訪問看護・定期巡回・看多機の増加が顕著に

全国の居宅サービス事業所数は17万9486カ所で、居宅療養管理指導を含むと21万8074カ所となっている。前回調査時と比べて、296カ所減少している（居宅療養管理指導を除く）。

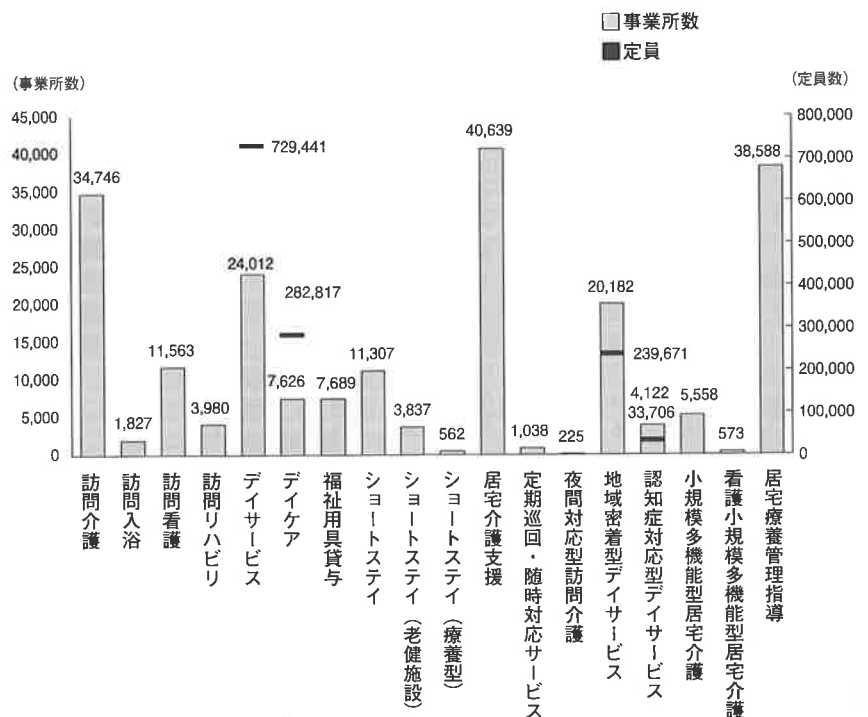
事業所数で最も多いのは居宅介護支援の4万639カ所、次いで訪問介護の3万4746カ所、デイサービス2万4012カ所となっている（図表1）。

サービス別にみると、居宅介護支援が580カ所、訪問介護が279カ所減少しており、居宅サービスのなかでも主要な2サービスがマイナスに転じている。

一方、訪問看護は558カ所増えて、増加が顕著になっている。また、事業所数自体は少ないものの、定期巡回・随時対応サービスが52カ所増、看護小規模多機能型居宅介護（看多機）が88カ所増と、増加が目立っている。

図表1 サービス別事業所数および定員

事業所タイプ	事業所数	定員
1 訪問介護	34,746	
2 訪問入浴	1,827	
3 訪問看護	11,563	
4 訪問リハビリ	3,980	
5 デイサービス	24,012	729,441
6 デイケア	7,626	282,817
7 福祉用具貸与	7,689	
8 ショートステイ	11,307	
9 ショートステイ（老健施設）	3,837	
10 ショートステイ（療養型）	562	
11 居宅介護支援	40,639	
12 定期巡回・随時対応サービス	1,038	
13 夜間対応型訪問介護	225	
14 地域密着型デイサービス	20,182	239,671
15 認知症対応型デイサービス	4,122	33,706
16 小規模多機能型居宅介護	5,558	
17 看護小規模多機能型居宅介護	573	
全国合計	179,486	1,285,635
事業所タイプ	事業所数	定員
(参考)居宅療養管理指導	38,588	



※定員数は、デイサービス、デイケア、地域密着型デイサービス、認知症対応型デイサービスのうち、介護サービスの情報公表制度から情報が得られた事業所のみを集計。

※居宅療養管理指導は厚生労働省「介護給付費実態調査」2019年1月時点より集計。

大阪・東京・神奈川で全体の22.2%を占める

居宅サービス事業所数を都道府県別にみると、大阪府（1万5806カ所）、東京都（1万4188カ所）、神奈川県（9880カ所）の事業所数の多さが目立っている。これら上位3都府県の事業所数

合計は3万9874カ所で全事業所（17万9486カ所）の22.2%を占めている。

事業所数がもっとも少ないのは、鳥取県の1043カ所、次いで高知県（1251カ所）、福井県（1301カ所）と続いている（図表2）。

図表2 居宅サービス事業所の統計

Table with 18 columns: 訪問介護, 訪問入浴, 訪問看護, 訪問リハビリ, デイサービス, デイケア, 福祉用具貸与, ショートステイ, ショートステイ(老健施設), ショートステイ(療養型), 居宅介護支援, 定期巡回・随時対応サービス, 訪問対応型, デイケア密着型, 認知症対応型, 小規模多機能型, 看護小規模多機能型, 合計. Rows include all 47 prefectures and national totals.

政令市は平均1904カ所

居宅サービス事業所数を政令市別でみると、おおむね人口規模に比例した数になっている。最も多いのは大阪市の5782カ所、政令市の平均1904カ所の3倍近い数になっている。次いで多いのは横浜市の3964カ所、名古屋市の3300カ所となっている。都道府

県別の事業所数で最多の大阪府（1万5806カ所）では、大阪市の事業所が府内の36.6%を占めている。

一方、事業所数が少ないのは相模原市の841カ所、浜松市の980カ所、静岡市の1034カ所などだ。いずれも市の人口が70~80万人ほどと、政令市のなかでは比較的人口が少ない市となっている（図表3）。

図表3 居宅サービス事業所の統計

Table with 18 columns: 訪問介護, 訪問入浴, 訪問看護, 訪問リハビリ, デイサービス, デイケア, 福祉用具貸与, ショートステイ, ショートステイ(老健施設), ショートステイ(療養型), 居宅介護支援, 定期巡回・随時対応サービス, 訪問対応型, デイケア密着型, 認知症対応型, 小規模多機能型, 看護小規模多機能型, 合計. Rows include all 47 prefectures and national averages.

2. サービス別事業所割合(政令市)

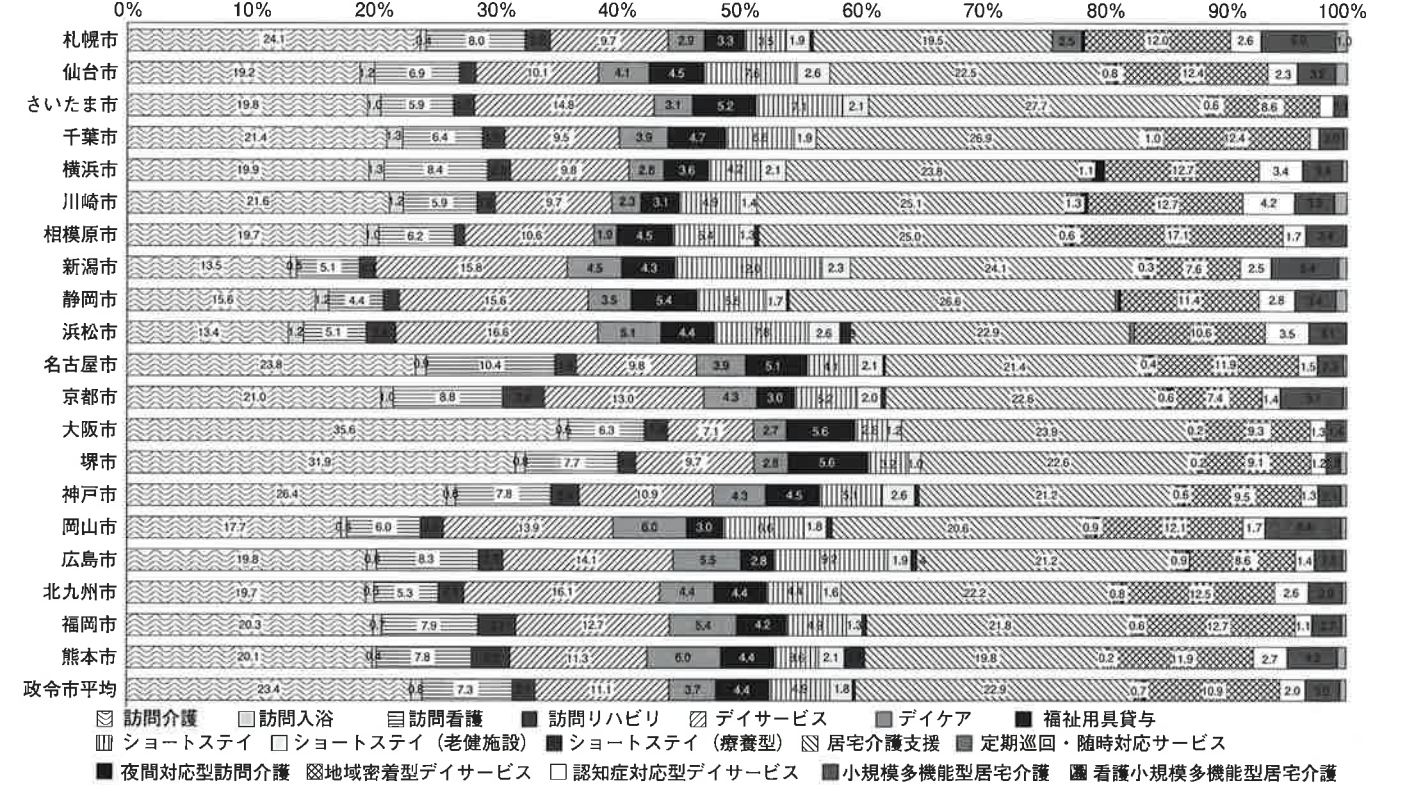
関西地区で割合が高い「訪問介護」

政令市別に事業所の割合をみると、政令市平均では訪問介護(23.4%)の割合が最も高いが、訪問介護とデイサービス(地域密着型含む)の割合の差は1.4%にとどまっている。訪問介護の割合

が高いのは、大阪市(35.6%)、堺市(31.9%)、神戸市(26.4%)で関西エリアに集中している。割合が最も低いのは浜松市の13.4%。

居宅介護支援は政令市平均の22.9%に対して、最も割合が高いのがさいたま市(27.7%)、最も割合が低いのが札幌市(19.5%)となっており比較的差異は少なくなっている(図表4)。

図表4 居宅サービス事業所割合(政令市)



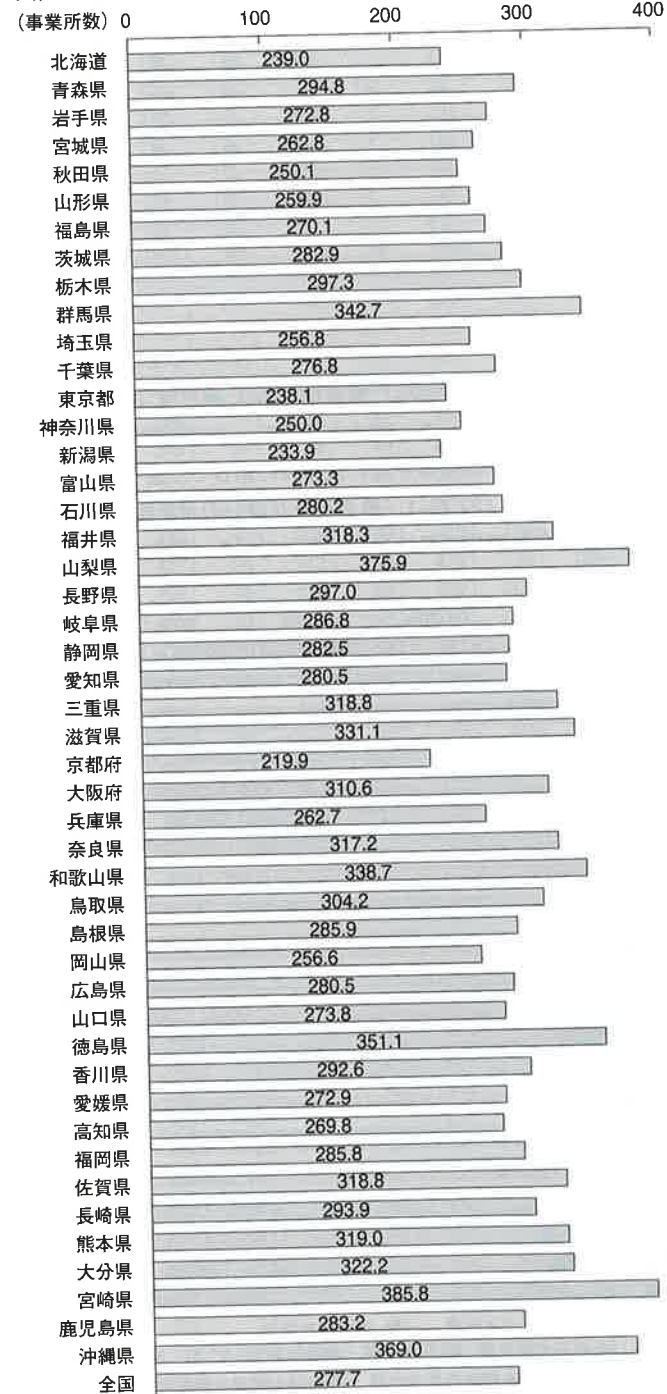
### 3. 要介護者1万人当たり事業所数

東京都と神奈川県は平均を下回る

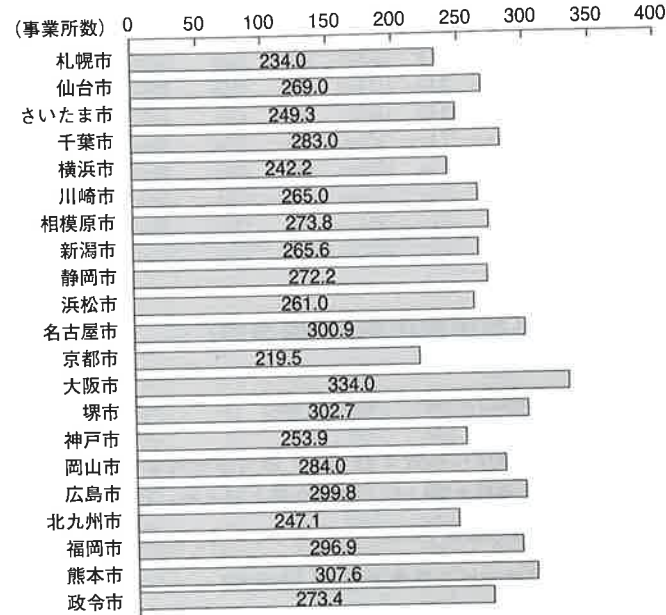
要介護者1万人当たりの事業所数を都道府県、政令市別に算出した。全国平均の277.7カ所を超えるのは29府県で、なかでも宮崎県(385.8カ所)や山梨県(375.9カ所)、沖縄県(369カ所)等は全国平均を大きく上回っている(図表5、6)。

事業所数が多い東京都や神奈川県、埼玉県などでは、要介護者1万人当たりの事業所数で見ると全国平均を下回っている。

図表5 要介護者1万人当たり事業所数(都道府県)



図表6 要介護者1万人当たり事業所数(政令市)



株式会社タムラプランニング&オペレーティング  
1987年会社設立。高齢者住宅の開設コンサルタントとして全国で30数カ所を立ち上げる。  
現在、高齢者住宅(2019年4月版)・居宅サービス(2019年7月版)・自治体別将来予測(2018年版)の3種のデータを取りまとめ、好評販売中。  
< <http://www.tamurakikaku.co.jp/> >

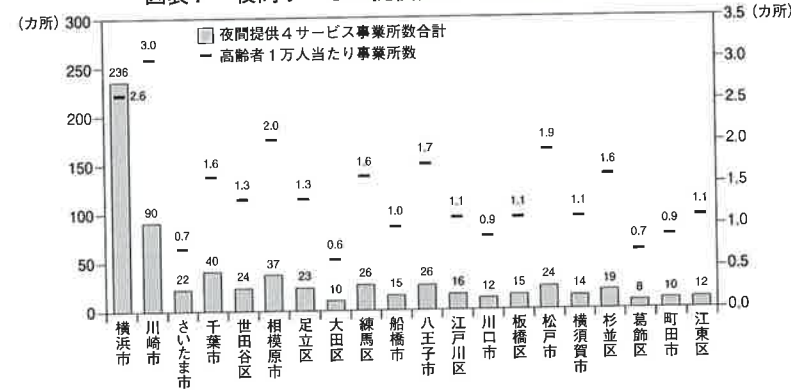
### その他供給状況

#### 1. 夜間サービスの提供割合

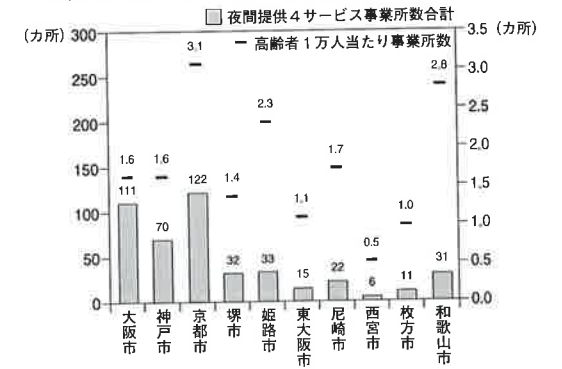
横浜市・川崎市は事業所が充実

地域密着型サービスのうち、夜間もサービスを提供する4サービス(定期巡回・随時対応、夜間対応型訪問介護、小規模多機能、看護小規模多機能型居宅介護)の提供割合を、首都圏(その1)と関西圏(その1)について比較する。

図表7 夜間サービス提供割合(首都圏)(その1)



図表8 夜間サービス提供割合(関西圏)(その1)



図表7 夜間サービス提供割合(首都圏)(その2)

	定期巡回・随時対応サービス事業所数(カ所)	夜間対応型訪問介護事業所数(カ所)	小規模多機能型居宅介護事業所数(カ所)	看護小規模多機能型居宅介護事業所数(カ所)	夜間提供4サービス事業所数合計	要介護者数(人)	要介護者1万人当たり事業所数	高齢者数(人)	高齢者1万人当たり事業所数
横浜市	45	41	134	16	236	167,500	14.1	912,035	2.6
川崎市	19	8	48	15	90	56,535	15.9	298,181	3.0
さいたま市	7	0	14	1	22	51,818	4.2	297,770	0.7
千葉市	12	0	24	4	40	42,712	9.4	249,821	1.6
世田谷区	8	2	12	2	24	39,606	6.1	184,638	1.3
相模原市	5	2	29	1	37	31,455	11.8	181,903	2.0
足立区	4	2	13	4	23	35,388	6.5	170,998	1.3
大田区	2	1	7	0	10	30,756	3.3	167,045	0.6
練馬区	6	2	16	2	26	34,013	7.6	160,708	1.6
船橋市	5	0	10	0	15	27,683	5.4	152,531	1.0
八王子市	5	3	16	2	26	27,976	9.3	148,935	1.7
江戸川区	1	1	13	1	16	26,255	6.1	147,807	1.1
川口市	5	3	4	0	12	22,331	5.4	137,186	0.9
板橋区	3	0	11	1	15	25,435	5.9	131,699	1.1
松戸市	5	1	12	6	24	21,397	11.2	126,320	1.9
横須賀市	2	0	10	2	14	22,593	6.2	126,302	1.1
杉並区	7	3	8	1	19	25,245	7.5	120,434	1.6
葛飾区	2	1	5	0	8	22,283	3.6	114,096	0.7
町田市	3	1	4	2	10	21,349	4.7	114,056	0.9
江東区	6	2	4	0	12	20,385	5.9	112,828	1.1

図表8 夜間サービス提供割合(関西圏)(その2)

	定期巡回・随時対応サービス事業所数(カ所)	夜間対応型訪問介護事業所数(カ所)	小規模多機能型居宅介護事業所数(カ所)	看護小規模多機能型居宅介護事業所数(カ所)	夜間提供4サービス事業所数合計	要介護者数(人)	要介護者1万人当たり事業所数	高齢者数(人)	高齢者1万人当たり事業所数
大阪市	12	6	82	11	111	176,057	6.3	686,986	1.6
神戸市	14	1	46	9	70	89,570	7.8	427,879	1.6
京都市	9	8	100	5	122	89,992	13.6	394,986	3.1
堺市	3	1	20	8	32	54,535	5.9	233,319	1.4
姫路市	6	0	25	2	33	31,819	10.4	141,534	2.3
東大阪市	7	1	4	3	15	31,289	4.8	137,362	1.1
尼崎市	4	1	15	2	22	28,551	7.7	127,605	1.7
西宮市	3	0	3	0	6	21,573	2.8	115,422	0.5
枚方市	2	1	8	0	11	21,281	5.2	111,587	1.0
和歌山市	4	1	21	5	31	26,087	11.9	110,402	2.8

2. レスパイトケアサービス提供割合

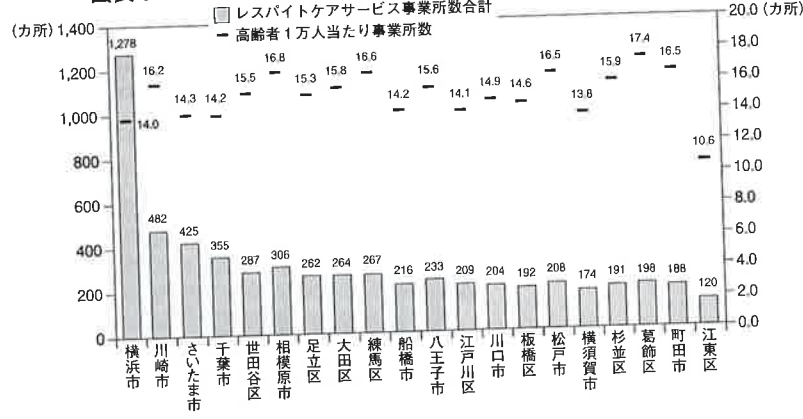
1万人当たりで20カ所を超える和歌山市

在宅介護を担う家族らにレスパイト（休息）をもたす通所系（デイサービス、地域密着型デイサービス、認知症対応型デイサービス）や、泊まり（ショートステイ）を提供するサービス事業所

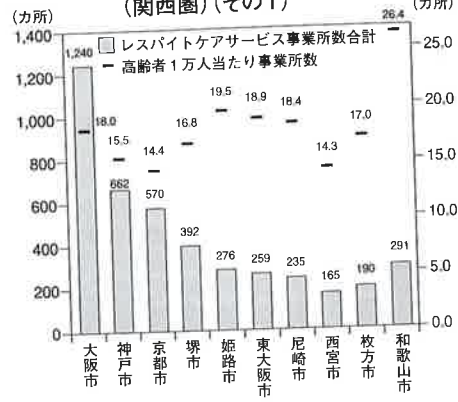
の数をみると（図表9、10）、首都圏では横浜市が1278カ所と突出して多くなっているが、高齢者1万人当たりで見ると葛飾区の17.4カ所が最も多くなっている。

関西圏では、大阪市が1240カ所と最も多いが、高齢者1万人当たりでは和歌山市が26.4カ所と最多となる。1万人当たりで20カ所を超えるのは首都圏・関西圏では和歌山市のみとなっている。

図表9 レスパイトケアサービス提供割合（首都圏）（その1）



図表10 レスパイトケアサービス提供割合（関西圏）（その1）



3. 医療系サービス提供割合

高齢者1万人当たりの数に首都圏と関西圏で大きな差異

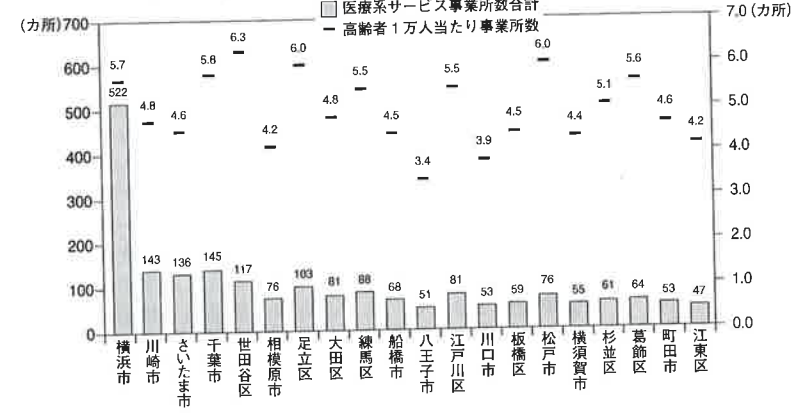
医療系サービスを提供する3サービス（訪問看護、訪問リハビリ、デイケア）の事業所数をみると（図表11、12）、首都圏では、

横浜市の522カ所が最多で、高齢者1万人当たりでは世田谷区の6.3カ所が最も多くなっている。

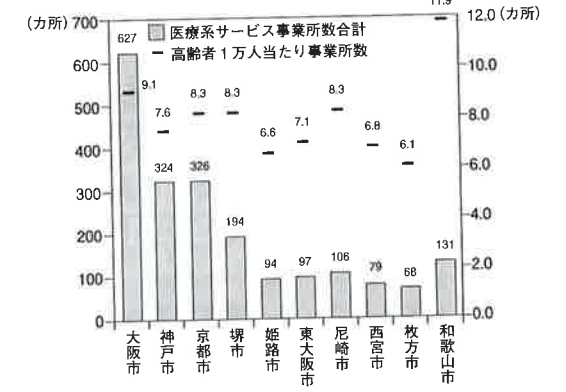
関西圏では、大阪市の627カ所が最多で、高齢者1万人当たりでは、和歌山市の11.9カ所が突出して多くなっている。

高齢者1万人当たりの事業所数で比較すると、関西圏は6カ所～11カ所であるのに対して、首都圏は3カ所～6カ所と少なくっており、東西で事業所数に大きな差がみられている。

図表11 医療系サービス提供割合（首都圏）（その1）



図表12 医療系サービス提供割合（関西圏）（その1）



図表9 レスパイトケアサービス提供割合（首都圏）（その2）

Table with 10 columns: 介護サービス事業所数(カ所), 地域密着型デイサービス事業所数(カ所), 認知症対応型デイサービス事業所数(カ所), ショートステイ事業所数(カ所), ショートステイ(老健施設)事業所数(カ所), ショートステイ(療養型)事業所数(カ所), レスパイトケアサービス事業所数(カ所), 要介護者数(人), 要介護者1万人当たり事業所数, 高齢者数(人), 高齢者1万人当たり事業所数. Rows list 23 municipalities in the Greater Tokyo Area.

図表10 レスパイトケアサービス提供割合（関西圏）（その2）

Table with 10 columns: デイサービス事業所数(カ所), 地域密着型デイサービス事業所数(カ所), 認知症対応型デイサービス事業所数(カ所), ショートステイ事業所数(カ所), ショートステイ(老健施設)事業所数(カ所), ショートステイ(療養型)事業所数(カ所), レスパイトケアサービス事業所数(カ所), 要介護者数(人), 要介護者1万人当たり事業所数, 高齢者数(人), 高齢者1万人当たり事業所数. Rows list 10 municipalities in the Kansai region.

図表11 医療系サービス提供割合（首都圏）（その2）

Table with 9 columns: 訪問看護事業所数(カ所), 訪問リハビリ事業所数(カ所), デイケア事業所数(カ所), 医療系サービス事業所数合計(カ所), 要介護者数(人), 要介護者1万人当たり事業所数, 高齢者数(人), 高齢者1万人当たり事業所数. Rows list 23 municipalities in the Greater Tokyo Area.

図表12 医療系サービス提供割合（関西圏）（その2）

Table with 9 columns: 訪問看護事業所数(カ所), 訪問リハビリ事業所数(カ所), デイケア事業所数(カ所), 医療系サービス事業所数合計(カ所), 要介護者数(人), 要介護者1万人当たり事業所数, 高齢者数(人), 高齢者1万人当たり事業所数. Rows list 10 municipalities in the Kansai region.